



ที่ ศธ ๐๔๑๑๔/ว. ๑๒๕๖

สำนักงานเขตพื้นที่การศึกษาประถมศึกษาชุมพวง  
ถนนวิจิตรสุรการ อำเภอเมือง  
จังหวัดชุมพวง ๔๙๐๐๐

๒๕ ตุลาคม ๒๕๕๘

เรื่อง ประชาสัมพันธ์ขั้นตอนการไต่สวนข้อเท็จจริงของคณะกรรมการ ป.ป.ช.

เรียน ผู้อำนวยการโรงเรียนในสังกัด

สิ่งที่ส่งมาด้วย แผนภาพแสดงกระบวนการดำเนินการของคณะกรรมการ ป.ป.ช. จำนวน ๗ แผ่น

ด้วยสำนักงานเขตพื้นที่การศึกษาประถมศึกษาชุมพวง ได้รับแจ้งจากสำนักงาน ป.ป.ช. ประจำจังหวัดชุมพวง ว่าคณะกรรมการ ป.ป.ช. เป็นองค์กรอิสระตามรัฐธรรมนูญ มีอำนาจหน้าที่หลายประการรวมถึงการไต่สวนและวินิจฉัย กรณีผู้ดำรงตำแหน่งทางการเมืองหรือเจ้าหน้าที่ของรัฐ ร่ำรวยผิดปกติ กระทำผิดฐานทุจริตต่อหน้าที่หรือกระทำความผิดต่อตำแหน่งหน้าที่ราชการหรือความผิดต่อตำแหน่งหน้าที่ในการยุติธรรม หรือความผิดที่เกี่ยวข้องกัน และได้สวนและสรุปสำนวนพร้อมทำความเห็นเสนอต่อวุฒิสภาเพื่อให้มีมติถอดถอนผู้ดำรงตำแหน่งตามที่กฎหมายบัญญัติออกจากตำแหน่ง กรณีมีพฤติการณ์ร่ำรวยผิดปกติส่อไปว่าจงใจใช้อำนาจหน้าที่ขัดต่อบทบัญญัติแห่งรัฐธรรมนูญหรือกฎหมายหรือฝ่าฝืนไม่ปฏิบัติตามมาตรฐานทางจริยธรรมอย่างร้ายแรง ทั้งนี้ในการดำเนินการดังกล่าวรัฐธรรมนูญและกฎหมายได้กำหนดให้คณะกรรมการ ป.ป.ช. ดำเนินการโดยใช้ระบบไต่สวนซึ่งมีขั้นตอนและวิธีการเป็นการเฉพาะ รายละเอียดปรากฏตามเอกสารที่ส่งมาพร้อมนี้

จึงเรียนมาเพื่อประชาสัมพันธ์ให้ทราบโดยทั่วกัน

ขอแสดงความนับถือ

(นายธนัทพงษ์ ธรรมศิริโรจน์)

ผู้อำนวยการสำนักงานเขตพื้นที่การศึกษาประถมศึกษาชุมพวง ปฏิบัติราชการแทน  
ผู้อำนวยการสำนักงานเขตพื้นที่การศึกษาประถมศึกษาชุมพวง

กลุ่มบริหารงานบุคคล

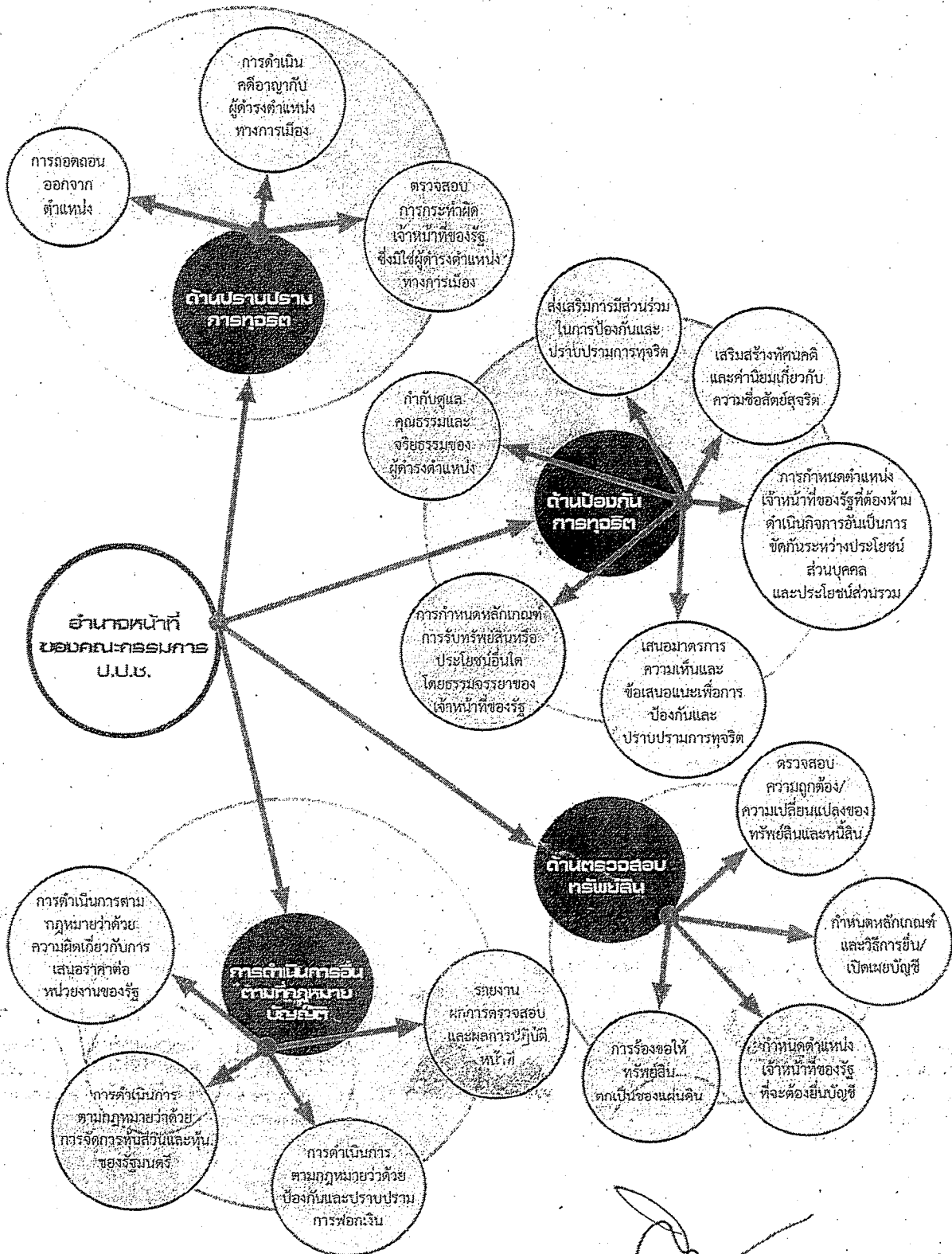
กลุ่มงานวินัยและนิติการ

โทร. ๐-๔๒๖๑-๑๕๓๒ ต่อ ๑๘

โทรสาร ๐-๔๒๖๑-๓๐๔๐



# อำนาจหน้าที่ของคณะกรรมการป้องกันและปราบปรามการทุจริตแห่งชาติ

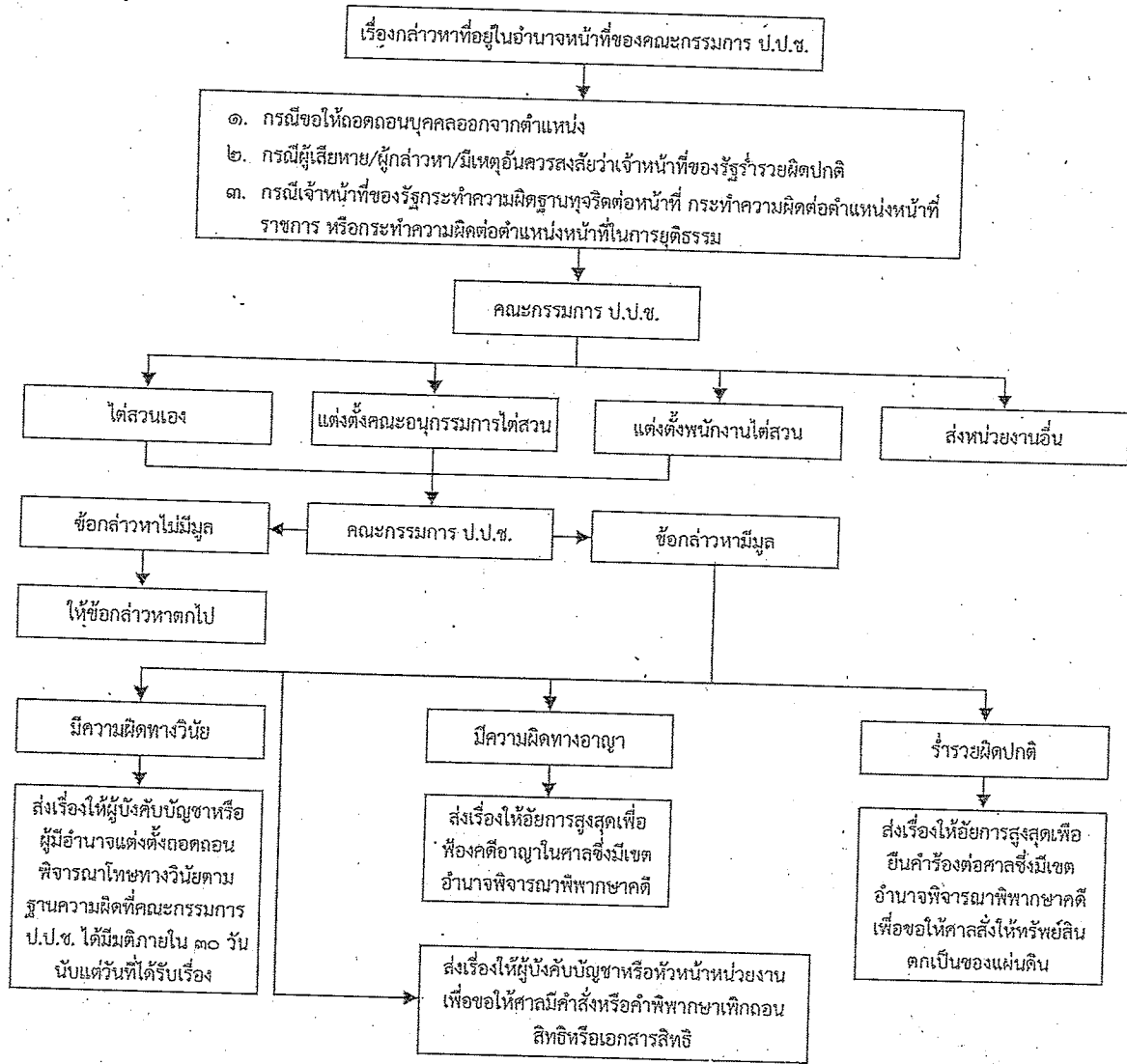


(นายวิชาญ ชูพาณิชย์สกุล)

ผู้อำนวยการสำนักงาน ป.ป.ช. ประจำจังหวัดมุกดาหาร

๒๒๖๓.๕๖

แผนภาพแสดงกระบวนการไหลของข้อมูลกรณีของคณะกรรมการ ป.ป.ช.



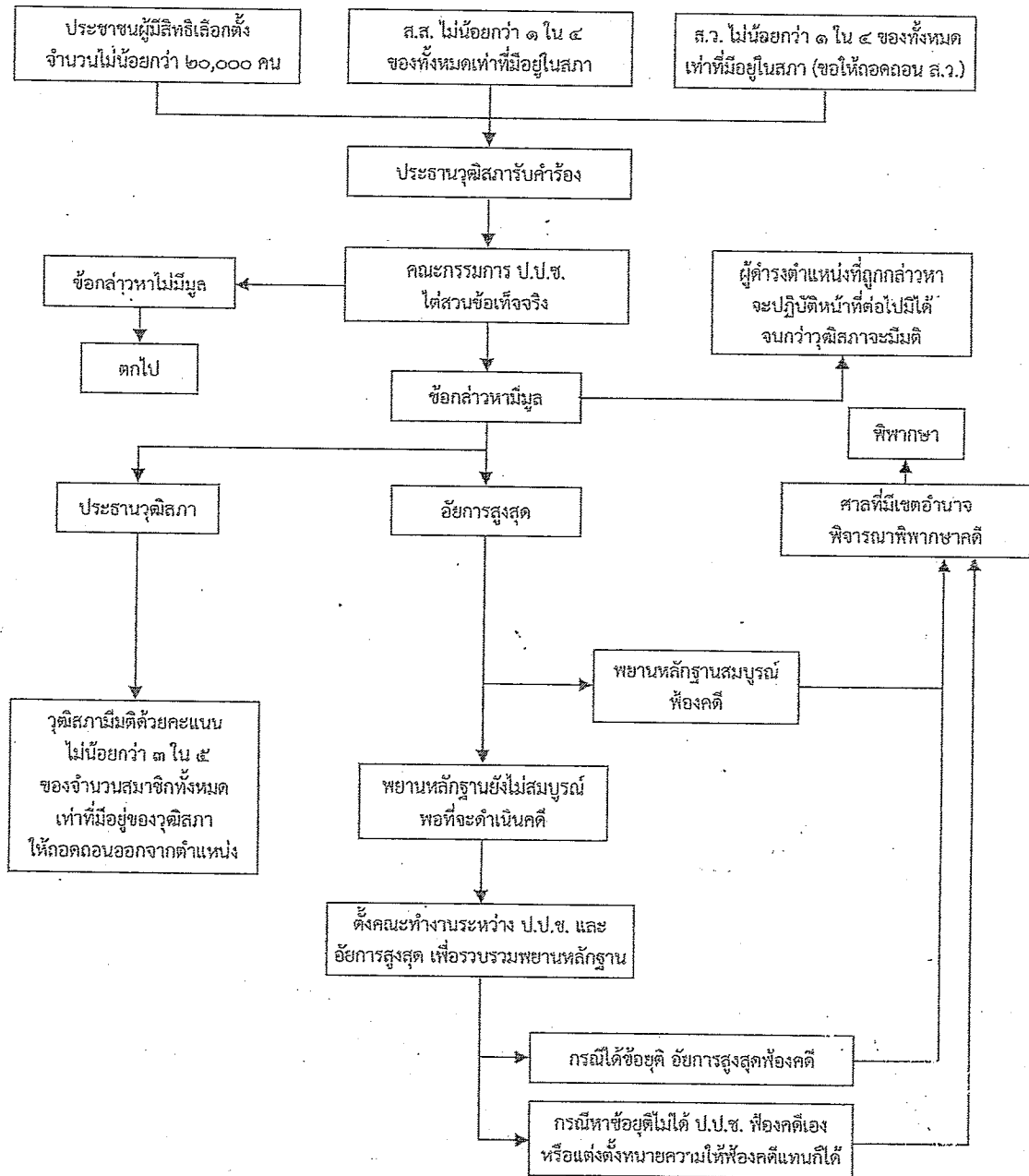
(นายวณิชย์ สุภาวณิชย์สกุล)

ผู้อำนวยการสำนักงาน ป.ป.ช. ประจำจังหวัดมุกดาหาร

๒๕๖๓. ๕๗

๒๕

แผนภาพแสดงกระบวนการถอดถอนบุคคลออกจากตำแหน่ง  
 (ผู้ดำรงตำแหน่งทางการเมือง และเจ้าหน้าที่ของรัฐซึ่งดำรงตำแหน่งผู้บริหารระดับสูง)



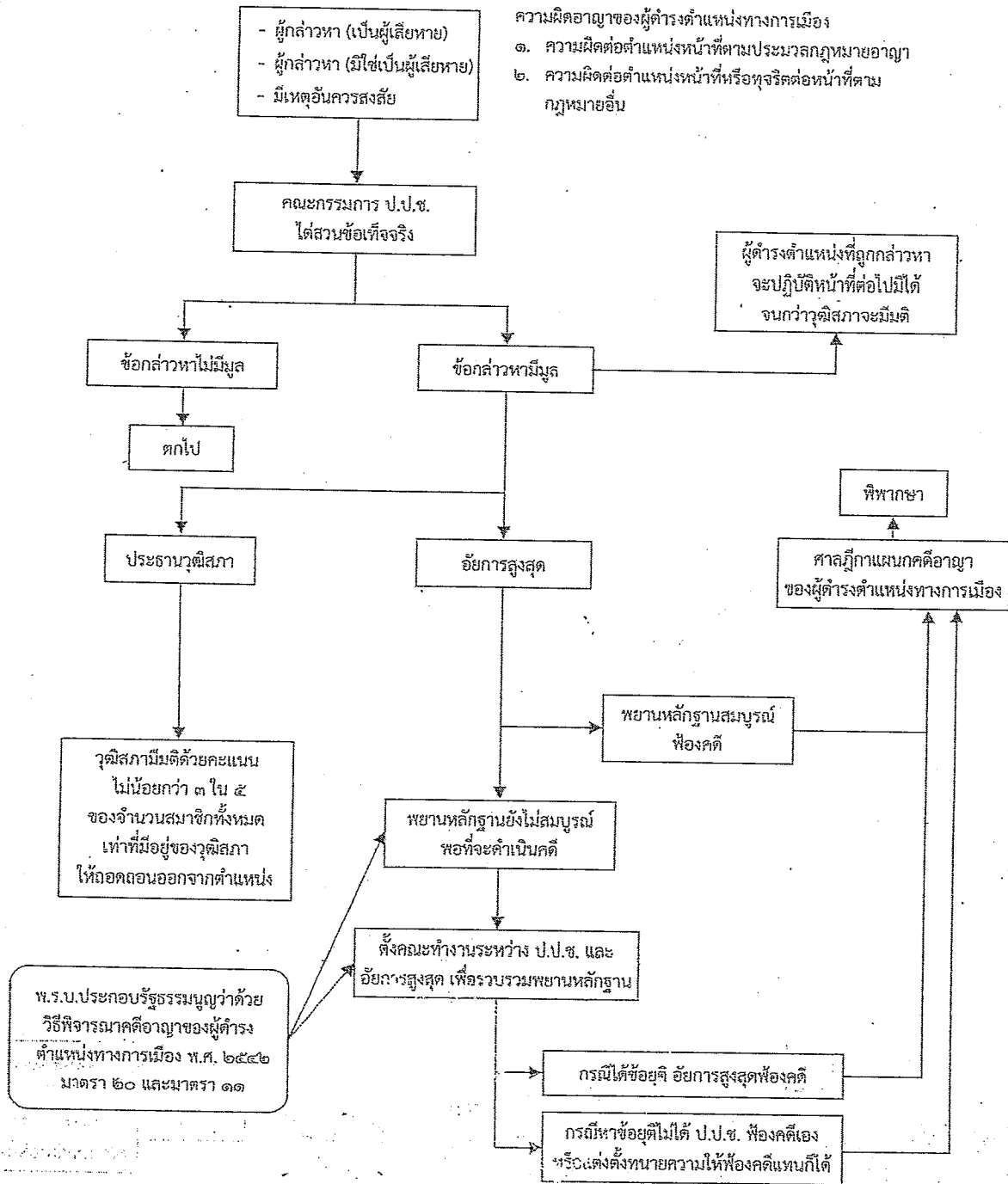
*(Handwritten signature)*

(นายวินิชย์ ศุภานิชย์สกุล)

ผู้อำนวยการสำนักงาน ป.ป.ช. ประจำจังหวัดมุกดาหาร

๒๕๖๓.๕๖

แผนภาพแสดงกระบวนการดำเนินการคดีอาญากับผู้ดำรงตำแหน่งทางการเมือง



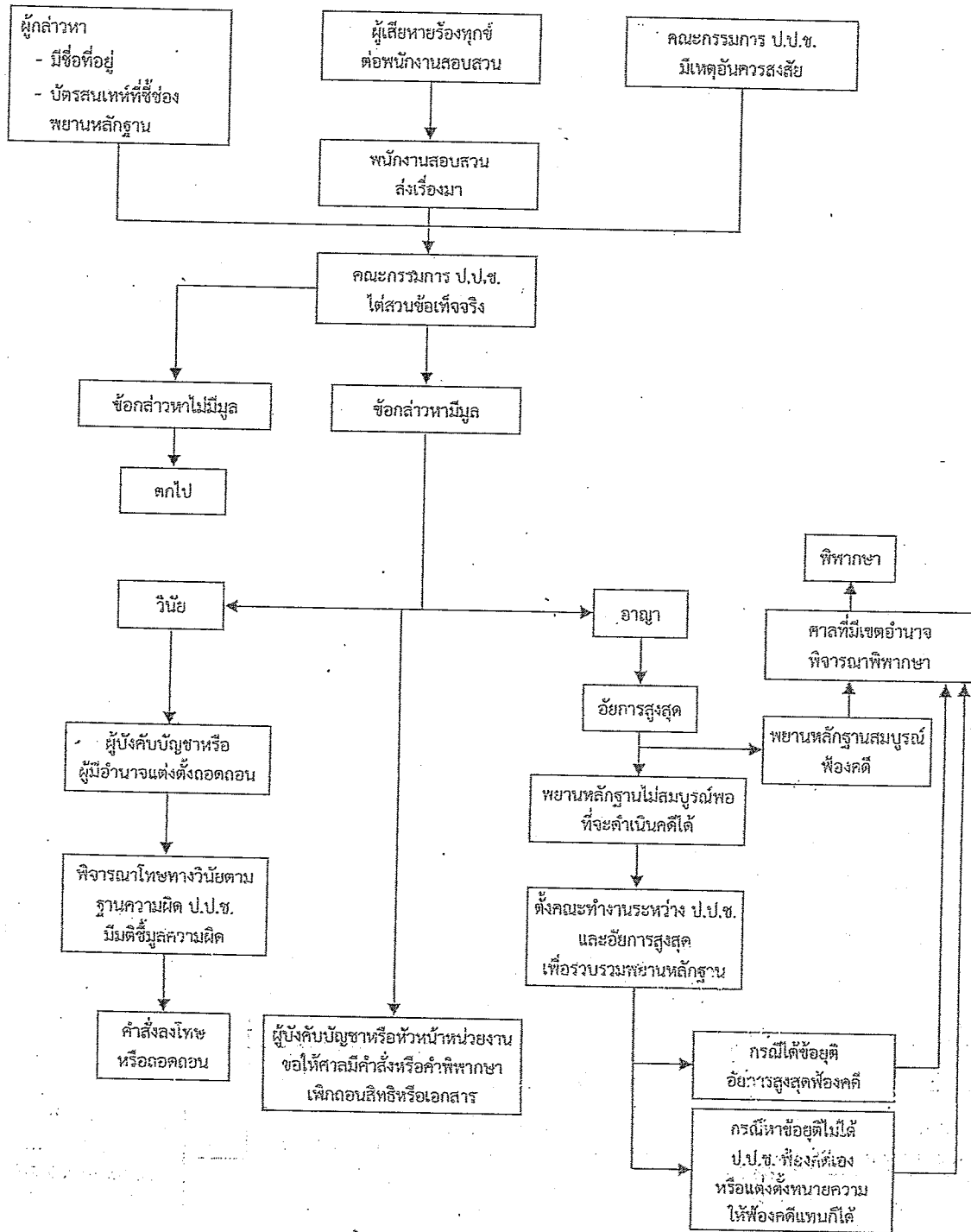
(นายวณิชย์ ศุภวณิชย์สกุล)

ผู้อำนวยการสำนักงาน ป.ป.ช. ประจำจังหวัดมุกดาหาร

๒๕ ๖.๑.๕๖

๕

แผนภาพแสดงกระบวนการดำเนินการทางวินัยและอาญากับเจ้าหน้าที่ของรัฐ  
ซึ่งมิใช่ผู้ดำรงตำแหน่งทางการเมือง



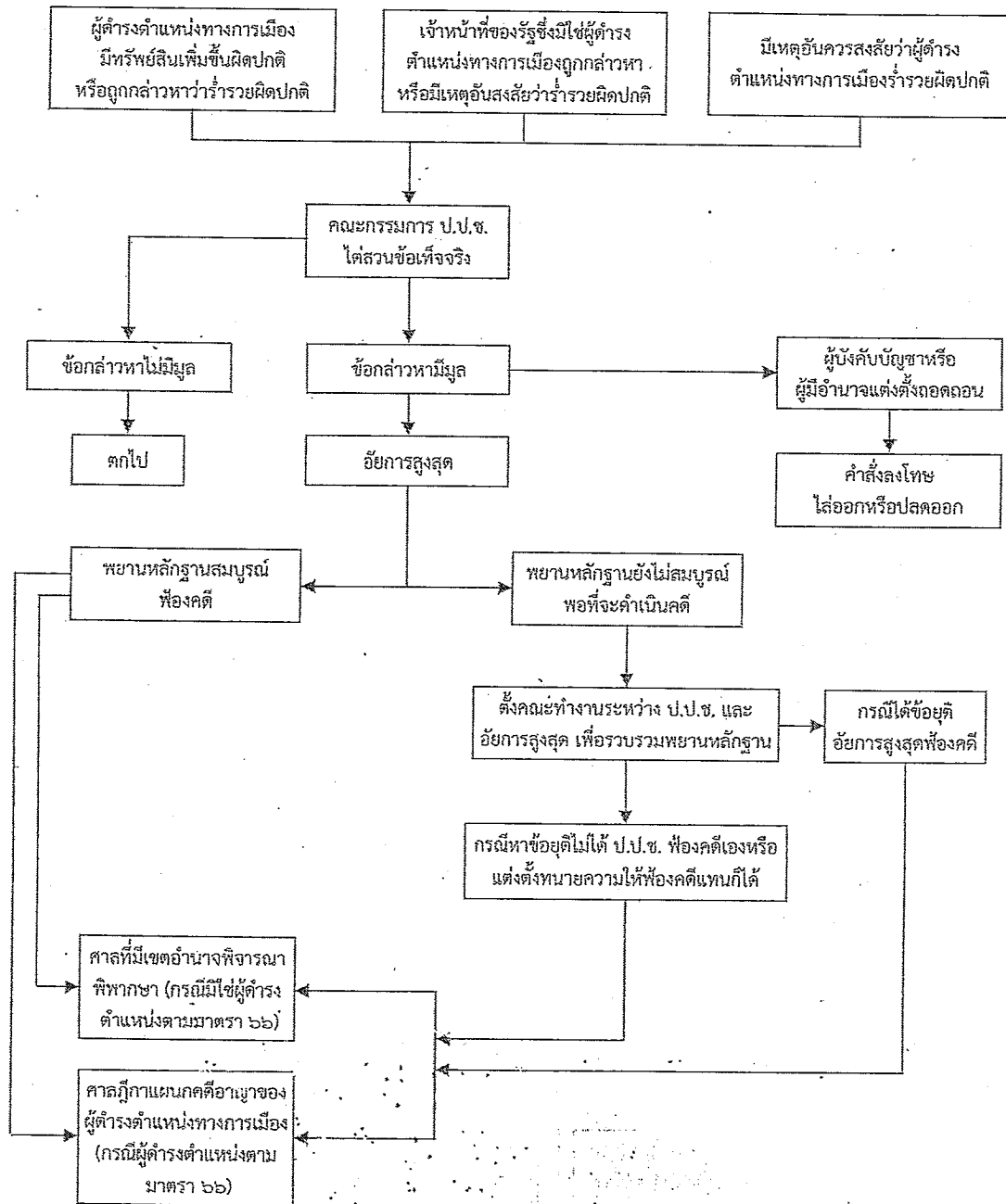
(นายวินัย สุภวานิชย์สกุล)

ผู้อำนวยการสำนักงาน ป.ป.ช. ประจำจังหวัดมุกดาหาร

๒๒ ธ.ค. ๕๖

*(Handwritten mark)*

แผนภาพแสดงกระบวนการดำเนินการขอใช้ทรัพย์สินตกเป็นของแผ่นดิน



(นายวินิชย์ ศุภวานิชย์สกุล)

ผู้อำนวยการสำนักงาน ป.ป.ช. ประจำจังหวัดมุกดาหาร

๖๒๓๐.๕๗

๕