



แนวทางการปฏิบัติการสื่อสารของรัฐบาล  
โครงการ GCC Line สำหรับข้าราชการและครู



GCC : Government Communication Channel

จัดทำโดย

กองสารนิเทศ สำนักงานปลัดกระทรวงมหาดไทย

โทร. ๐ ๒๒๒๒ ๑๘๗๑ สื่อสาร มท. ๕๐๕๓๐,๕๐๕๓๓

[www.pr.moi.go.th](http://www.pr.moi.go.th)

Follow on



กระทรวงมหาดไทย PR

## ที่มา/วัตถุประสงค์

สำนักนายกรัฐมนตรี โดยรัฐมนตรีประจำสำนักนายกรัฐมนตรี (นายอภิรักษ์ โกษะสุวรรณ) ได้กำหนดโครงการ GCC Line (Government Communication Channel) เพื่อเป็นช่องทางในการเผยแพร่ข้อมูลข่าวสารสำคัญของรัฐบาลไปยังข้าราชการจำนวน ๒ ล้านคน และครู ๓,๐๐๐ คน ข้อมูลข่าวสาร ประกอบด้วย แดงข่าวมติ ครม. มาตรการสำคัญของแต่ละกระทรวง Clip Insight ครม. ประกาศ ชี้แจง/อธิบายข้อเท็จจริง ข่าวที่ปรากฏในสื่อต่าง ๆ และคู่มือผลงานรัฐบาล โดยผ่าน Line Application

## วิธีดำเนินการ

๑. กำหนดกลุ่มไลน์เป็น ๓ ระดับ (level) ดังนี้

ระดับ (level)	สมาชิกกลุ่ม	ชื่อกลุ่มไลน์
ระดับที่ ๐	ทีมกลาง (Admin) ของรัฐบาล	GCC0
ระดับที่ ๑	ปลัดกระทรวง รองปลัดกระทรวง โฆษกกระทรวง หัวหน้าผู้ตรวจราชการกระทรวง อธิบดี ผู้ว่าราชการจังหวัด เอกอัครราชทูต เลขาธิการ ผู้อำนวยการสำนักงาน (ตำแหน่งประเภทบริหาร ระดับสูง)	GCC1
ระดับที่ ๒	ผู้ตรวจราชการกระทรวง ที่ปรึกษา/วิศวกรใหญ่ (ตำแหน่งประเภทวิชาการ ระดับทรงคุณวุฒิ) รองอธิบดี ผู้อำนวยการสำนัก/กอง/ผู้เชี่ยวชาญ/หัวหน้าหน่วยงานขึ้นตรง/หัวหน้าส่วนราชการระดับจังหวัด	GCC2
ระดับที่ ๓	ข้าราชการทุกระดับในสังกัด กรม/สำนัก/กอง/ศูนย์/หน่วยงานขึ้นตรง/ส่วนราชการในจังหวัด	GCC3

๒. ทีมกลาง (Admin กลาง) โดยทีมงานของสำนักนายกรัฐมนตรี จะเป็นผู้ส่งข้อมูลข่าวสารของรัฐบาล ไปยังกลุ่มไลน์ระดับที่ ๑ (GCC1) และให้สมาชิกกลุ่มไลน์ระดับที่ ๑ ส่งต่อไปยังกลุ่มไลน์ระดับที่ ๒ (GCC2) และให้กลุ่มไลน์ระดับที่ ๒ ส่งต่อไปยังกลุ่มไลน์ระดับที่ ๓ (GCC๓) ตามลำดับ

การทำหน้าที่ ADMIN ในการส่งข้อมูลข่าวสารไปยังกลุ่มไลน์แต่ละระดับ ได้แก่

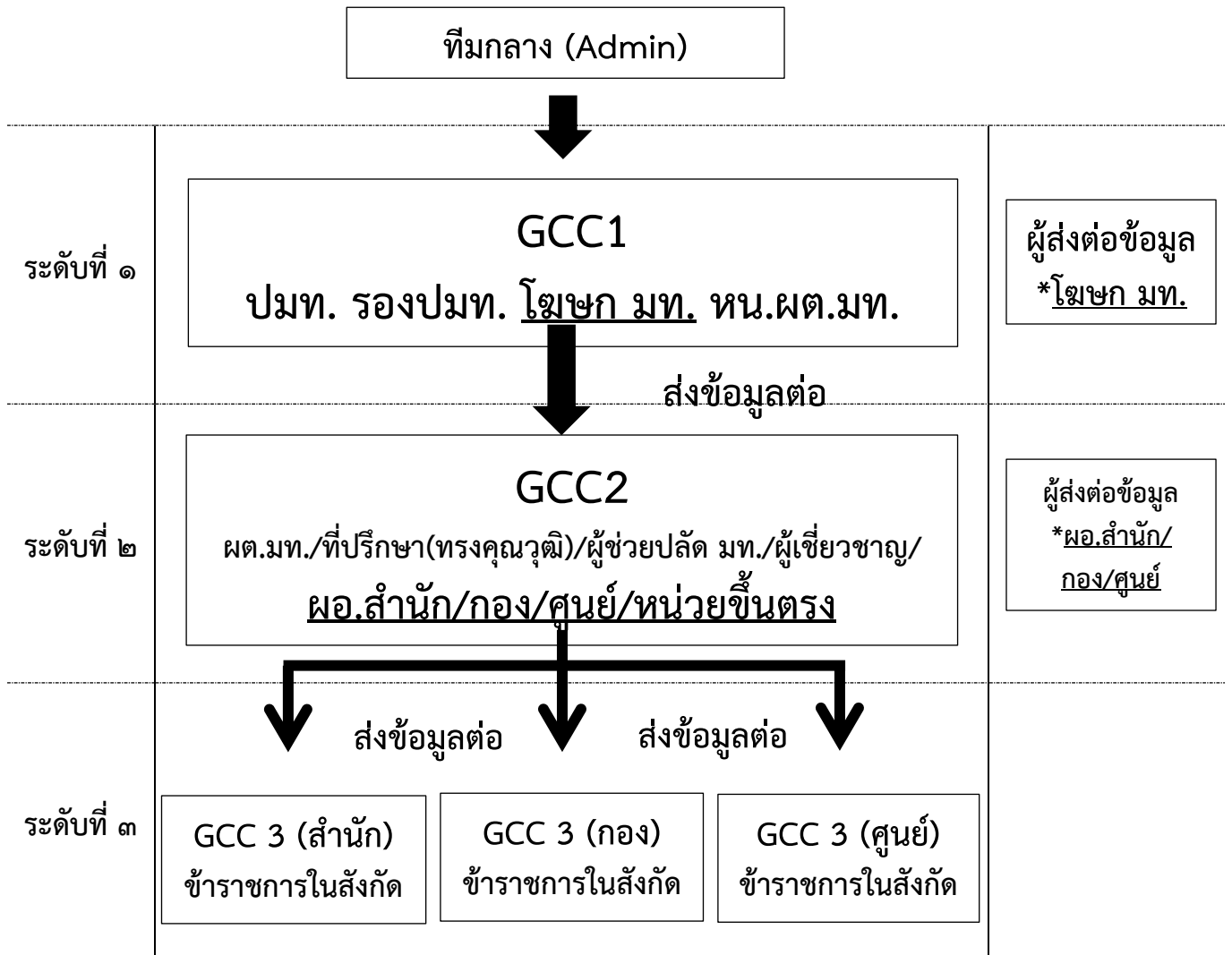
- ทีมงานสำนักนายกรัฐมนตรี เป็นผู้ส่งข้อมูลไปยัง -> **ระดับที่ ๑**
- โฆษกกระทรวงมหาดไทย (สป)/อธิบดี (กรม)/ผู้ว่าราชการจังหวัด (ส่วนภูมิภาค) เป็นผู้ส่งข้อมูลไปยัง -> **ระดับที่ ๒**
- ผู้อำนวยการสำนัก/กอง/ศูนย์/หน่วยขึ้นตรง/หัวหน้าส่วนราชการในจังหวัด เป็นผู้ส่งข้อมูลไปยัง -> **ระดับที่ ๓**

\*\*\*\*\*

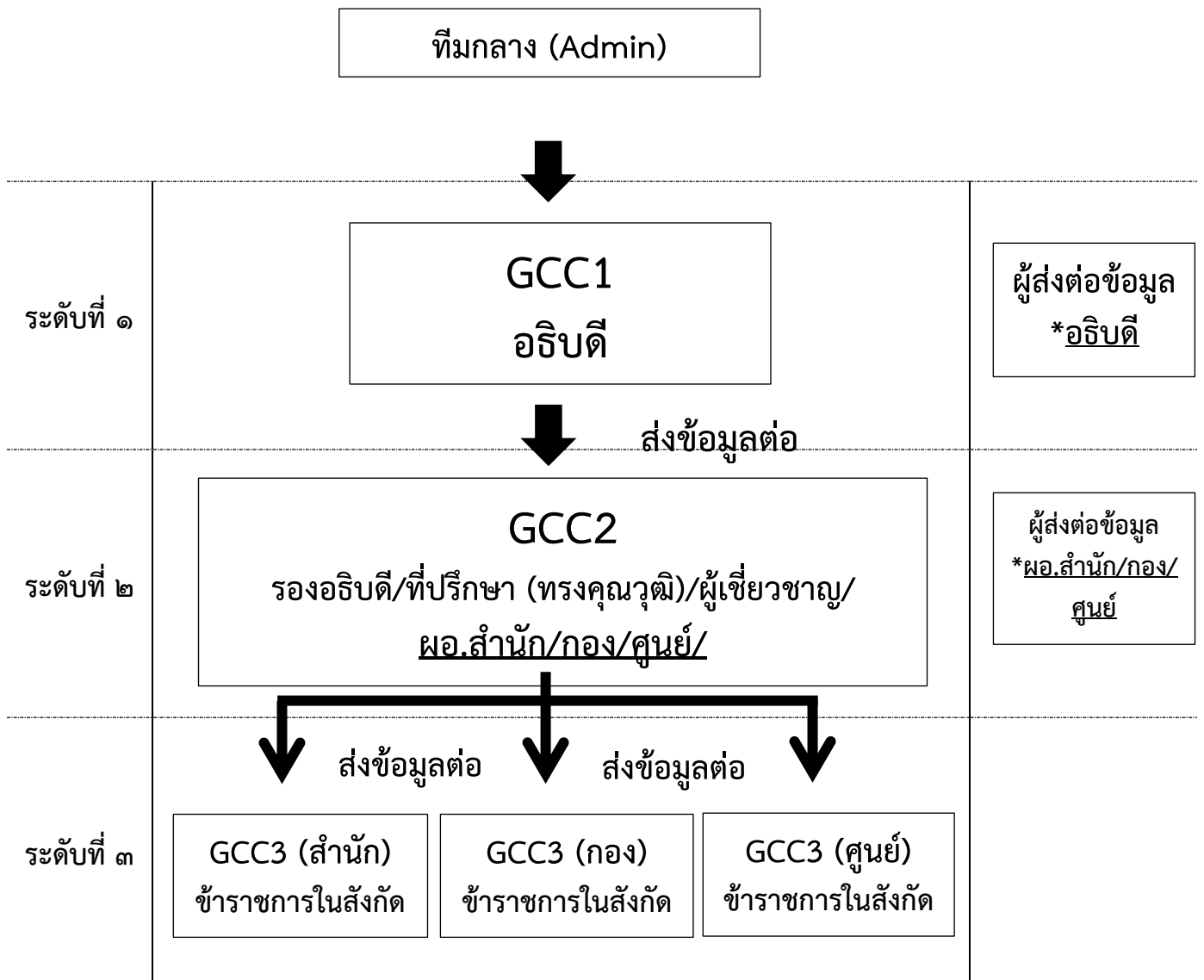
หมายเหตุ การสื่อสารผ่านไลน์นี้ เป็นการสื่อสารทางเดียว (One way) จากทีมกลาง (Admin) เท่านั้น

๓. ผังแสดงการส่งข้อมูลของแต่ละระดับ

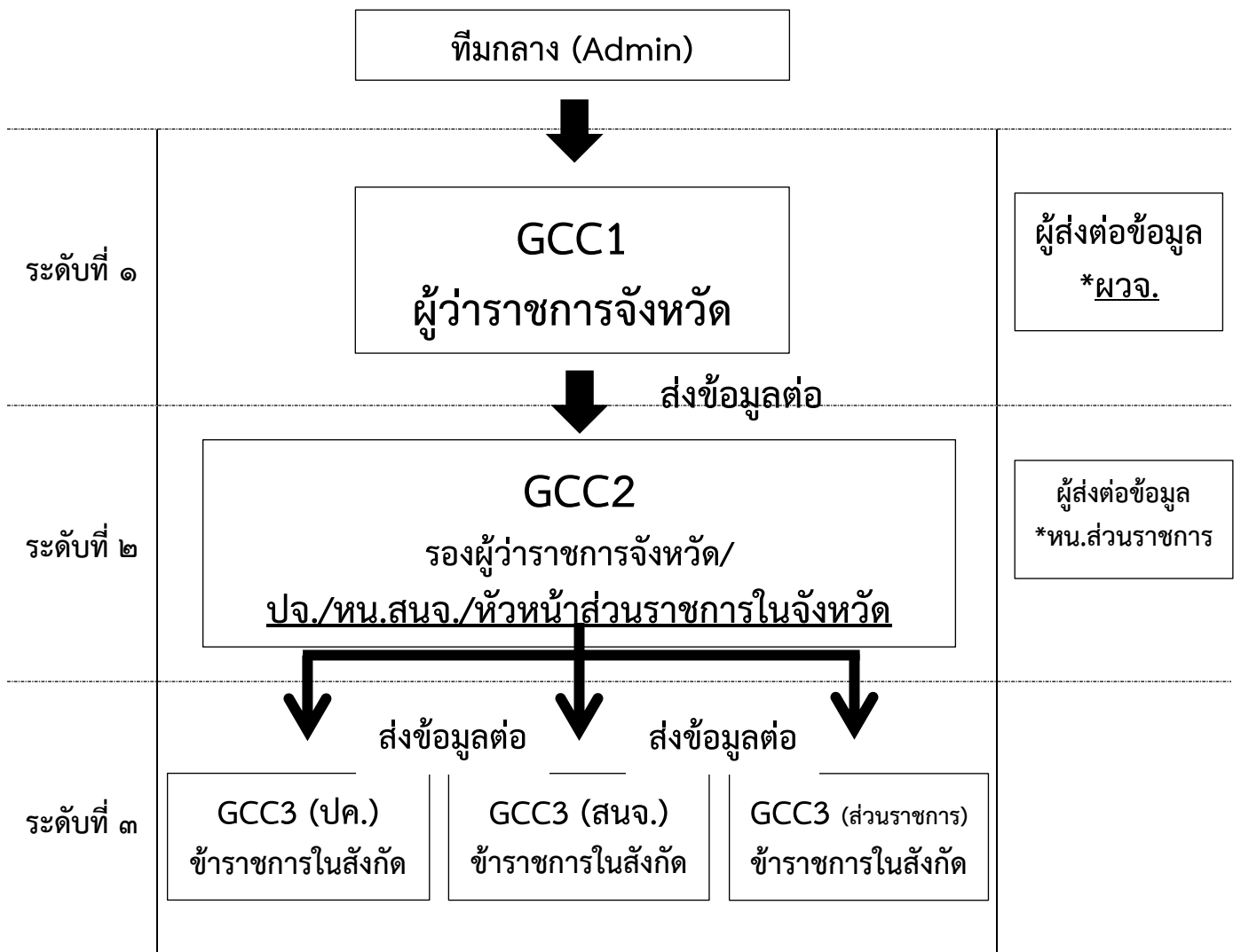
๓.๑ ผังแสดงการส่งข้อมูลของส่วนกลาง (สำนักงานปลัดกระทรวงมหาดไทย)



## ๓.๒ ผังแสดงการส่งข้อมูลของส่วนกลาง (ส่วนราชการระดับกรม)



## ๓.๓ ผังแสดงการส่งข้อมูลของส่วนภูมิภาค



#### ๔. วิธีการตั้งชื่อกลุ่มไลน์ของส่วนราชการ/จังหวัด

##### ๔.๑ ระดับที่ ๒/GCC2

###### ■ ส่วนกลาง

##### GCC2\_มท\_(\*ตัวอักษรย่อกรม)

เช่น GCC2\_มท\_ปก หมายถึง กรมการปกครอง

GCC2\_มท\_สป หมายถึง สำนักงานปลัดกระทรวงมหาดไทย

GCC2\_มท\_สร หมายถึง สำนักงานรัฐมนตรีกระทรวงมหาดไทย

###### ■ ส่วนภูมิภาค

##### GCC2\_มท\_(\*ตัวอักษรย่อจังหวัด)

เช่น GCC2\_มท\_กบ หมายถึง จังหวัดกระบี่

GCC2\_มท\_ขก หมายถึง จังหวัดขอนแก่น

GCC2\_มท\_ขม หมายถึง จังหวัดเชียงใหม่

##### ๔.๒ ระดับที่ ๓/GCC3

###### ■ ส่วนกลาง

##### GCC3\_มท\_(\*ตัวอักษรย่อกรม)\_(\*ตัวอักษรย่อสำนัก/กอง/ศูนย์)

เช่น GCC3\_มท\_ปก\_สส หมายถึง สำนักงานเลขานุการกรม กรมการปกครอง

GCC3\_มท\_สป\_สน หมายถึง กองสารนิเทศ สำนักงานปลัดกระทรวงมหาดไทย

###### ■ ส่วนภูมิภาค

##### GCC3\_มท\_(\*ตัวอักษรย่อจังหวัด)\_(\*ตัวอักษรย่อส่วนราชการ)

เช่น GCC3\_มท\_กบ\_สนจ หมายถึง สำนักงานจังหวัดกระบี่

GCC3\_มท\_ขก\_ขสจ หมายถึง สำนักงานขนส่งจังหวัดขอนแก่น

GCC3\_มท\_ขม\_สสจ หมายถึง สำนักงานสาธารณสุขจังหวัดเชียงใหม่

#### ๕. การดำเนินงานของส่วนราชการ/จังหวัด

ดำเนินการตั้งกลุ่ม Line ตามข้อ ๔ ให้แล้วเสร็จ และรายงานกลับมายังกองสารนิเทศ สำนักงานปลัดกระทรวงมหาดไทย ตามแบบฟอร์มรายงานแนบท้ายหนังสือ ภายในวันที่ ๒๖ มีนาคม ๒๕๖๑ เพื่อรายงานสำนักนายกรัฐมนตรีต่อไป

#### ๖. การติดต่อประสานงาน

กองสารนิเทศ สำนักงานปลัดกระทรวงมหาดไทย

โทร/โทรสาร ๐ ๒๒๒๒ ๑๘๗๑ สื่อสาร มท. ๕๐๕๓๓, ๕๐๕๓๐


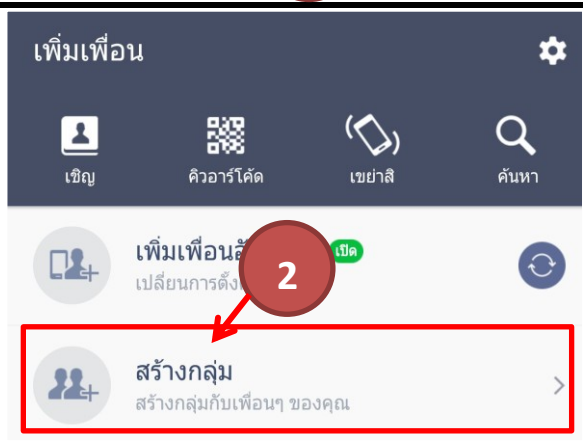


ไปรษณีย์อิเล็กทรอนิกส์ (เฉพาะโครงการ GCC) gcc2.moi@gmail.com

##### ผู้ประสานงาน

๖.๑ นายณภัทรพงศ์ ประเสริฐศรี นักประชาสัมพันธ์ชำนาญการ

๖.๒ นายศิริพงศ์ อริยสุนทร นักประชาสัมพันธ์ชำนาญการ

## วิธีการสร้างกลุ่ม GCC2 บนแอปพลิเคชัน Line

<p><b>ขั้นตอนที่ 1</b></p> <p>- เปิดแอปพลิเคชัน Line แล้วกดตั้งเครื่องหมายตามภาพ</p>	
<p><b>ขั้นตอนที่ 2</b></p> <p>- เลือก “สร้างกลุ่ม” ตามภาพ</p>	
<p><b>ขั้นตอนที่ 3</b></p> <p>- ตั้งชื่อกลุ่ม GCC2_มท_(*อักษรย่อจังหวัด)</p> <p>- เปลี่ยนรูปประจำกลุ่ม (อาจเป็นสัญลักษณ์จังหวัด)</p>	
<p><b>ขั้นตอนที่ 4</b></p> <p>- กดเครื่องหมาย “+” เพื่อเชิญสมาชิก (หัวหน้าส่วนราชการระดับจังหวัด) เข้ากลุ่ม</p> <p>- กดปุ่ม “บันทึก”</p>	

## วิธีการสร้าง QR\_CODE บนแอปพลิเคชัน Line

<p><b>ขั้นตอนที่ 1</b></p> <ul style="list-style-type: none"> <li>- เปิดแอปพลิเคชัน Line แล้วกด “เพื่อน”</li> <li>- กดเข้าไปยังกลุ่ม GCC2_มท_xx ที่ได้สร้างขึ้น</li> </ul>	
<p><b>ขั้นตอนที่ 2</b></p> <ul style="list-style-type: none"> <li>- กดปุ่ม “เมนู”</li> <li>- กดปุ่ม “เชิญ”</li> </ul>	
<p><b>ขั้นตอนที่ 3</b></p> <ul style="list-style-type: none"> <li>- กดปุ่ม “คิวอาร์โค้ด”</li> </ul>	
<p><b>ขั้นตอนที่ 4</b></p> <ul style="list-style-type: none"> <li>- กดปุ่ม “บันทึกในอัลบั้ม” แล้วเชิญสมาชิกเข้ากลุ่ม</li> <li>- พิมพ์ QR CODE ลงในแบบฟอร์มรายงาน แล้วส่งกลับมายังกองสารนิเทศ สำนักงานปลัดกระทรวงมหาดไทย</li> </ul>	