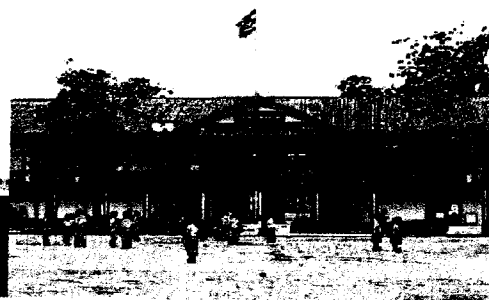


รายชื่อโรงเรียนที่มีอัตราการแข่งขันสูง
ระดับก่อนประถมศึกษา
และประถมศึกษา



โรงเรียนที่มีอัตราการแข่งขันสูง ระดับก่อนประถมศึกษาและประถมศึกษา ปีการศึกษา ๒๕๕๗

สพป.	ที่	โรงเรียนที่มีอัตราการแข่งขันสูง ระดับประถมศึกษา
สพป.กทม.	๑	ไทยรัฐวิทยา ๓๕ เฉลิมพระเกียรติ
สพป.กทม.	๒	พญาไท
สพป.กทม.	๓	พระยาประเสริฐสุนทราศรัย (กระจ่าง สิงหเสนี)
สพป.กทม.	๔	ราชวินิต
สพป.กทม.	๕	ราชวินิตประถมบางแค
สพป.กทม.	๖	อนุบาลวัดนางนอง
สพป.กทม.	๗	อนุบาลวัดปรีณายก
สพป.กทม.	๘	อนุบาลสามเสน (สำนักงานสลากกินแบ่งรัฐบาลอุปกัณฑ์)
สพป. กระบี่	๙	อนุบาลกระบี่
สพป.กาญจนบุรี เขต ๑	๑๐	อนุบาลกาญจนบุรี
สพป.กาฬสินธุ์ เขต ๑	๑๑	อนุบาลกาฬสินธุ์
สพป.กำแพงเพชร เขต ๑	๑๒	อนุบาลกำแพงเพชร
สพป.ขอนแก่น เขต ๑	๑๓	อนุบาลขอนแก่น
สพป.จันทบุรี เขต ๑	๑๔	อนุบาลจันทบุรี
สพป.ฉะเชิงเทรา เขต ๑	๑๕	อนุบาลวัดปิดลดาธิราชรังสฤษฎ์
สพป.ชลบุรี เขต ๑	๑๖	อนุบาลชลบุรี
สพป.ชัยนาท	๑๗	อนุบาลชัยนาท
สพป.ชัยภูมิ เขต ๑	๑๘	อนุบาลชัยภูมิ
สพป.ชุมพร เขต ๑	๑๙	อนุบาลชุมพร
สพป.เชียงราย เขต ๑	๒๐	อนุบาลเชียงราย
สพป.เชียงใหม่ เขต ๑	๒๑	อนุบาลเชียงใหม่
สพป.เชียงใหม่ เขต ๔	๒๒	ศรีจอมทอง
สพป.ตรัง เขต ๑	๒๓	อนุบาลตรัง
สพป.ตราด	๒๔	อนุบาลตราด
สพป.นครนายก	๒๕	อนุบาลนครนายก
สพป.นครปฐม เขต ๑	๒๖	อนุบาลนครปฐม
สพป.นครพนม เขต ๑	๒๗	อนุบาลนครพนม
สพป.นครราชสีมา เขต ๑	๒๘	อนุบาลนครราชสีมา
สพป.นครศรีธรรมราช เขต ๑	๒๙	อนุบาลนครศรีธรรมราช ณ "นครอุทิศ"
สพป.นครสวรรค์ เขต ๑	๓๐	อนุบาลนครสวรรค์
สพป.นนทบุรี เขต ๑	๓๑	อนุบาลนนทบุรี
สพป.นราธิวาส เขต ๑	๓๒	อนุบาลนราธิวาส
สพป.น่าน เขต ๑	๓๓	ราชานูบาล

โรงเรียนที่มีอัตราการแข่งขันสูง ระดับก่อนประถมศึกษาและประถมศึกษา ปีการศึกษา ๒๕๕๗

สพป.	ที่	โรงเรียนที่มีอัตราการแข่งขันสูง ระดับประถมศึกษา
สพป.บุรีรัมย์ เขต ๑	๓๔	อนุบาลบุรีรัมย์
สพป.ปทุมธานี เขต ๑	๓๕	อนุบาลปทุมธานี
สพป.ประจวบคีรีขันธ์ เขต ๑	๓๖	อนุบาลประจวบคีรีขันธ์
สพป.ปราจีนบุรี เขต ๑	๓๗	อนุบาลปราจีนบุรี
สพป.ปัตตานี เขต ๑	๓๘	อนุบาลปัตตานี
สพป.พระนครศรีอยุธยา เขต ๑	๓๙	อนุบาลพระนครศรีอยุธยา
สพป.พะเยา เขต ๑	๔๐	อนุบาลพะเยา
สพป.พังงา	๔๑	อนุบาลพังงา
สพป.พัทลุง เขต ๑	๔๒	อนุบาลพัทลุง
สพป.พิจิตร เขต ๑	๔๓	อนุบาลพิจิตร
สพป.พิษณุโลก เขต ๑	๔๔	อนุบาลพิษณุโลก
สพป.เพชรบุรี เขต ๑	๔๕	อนุบาลเพชรบุรี
สพป.เพชรบุรี เขต ๑	๔๖	วัดดอนไก่เตี้ย
สพป.เพชรบูรณ์ เขต ๑	๔๗	อนุบาลเพชรบูรณ์
สพป.แพร่ เขต ๑	๔๘	อนุบาลแพร่
สพป.ภูเก็ต	๔๙	อนุบาลภูเก็ต
สพป.มหาสารคาม เขต ๑	๕๐	อนุบาลมหาสารคาม
สพป.ยโสธร เขต ๑	๕๑	อนุบาลยโสธร
สพป.ยะลา เขต ๑	๕๒	อนุบาลยะลา
สพป.ร้อยเอ็ด เขต ๑	๕๓	อนุบาลร้อยเอ็ด
สพป.ระนอง เขต ๑	๕๔	อนุบาลระนอง
สพป.ระยอง เขต ๑	๕๕	อนุบาลระยอง
สพป.ราชบุรี เขต ๑	๕๖	อนุบาลราชบุรี
สพป.ลพบุรี เขต ๑	๕๗	อนุบาลลพบุรี
สพป.ลำปาง เขต ๑	๕๘	อนุบาลลำปาง (เขลางค์รัตน์อนุสรณ์)
สพป.ศรีสะเกษ เขต ๑	๕๙	อนุบาลศรีสะเกษ
สพป.ศรีสะเกษ เขต ๔	๖๐	อนุบาลดำรงราชานุสรณ์
สพป.สกลนคร เขต ๑	๖๑	อนุบาลสกลนคร
สพป.สงขลา เขต ๑	๖๒	อนุบาลสงขลา
สพป.สงขลา เขต ๑	๖๓	วิเชียรชม
สพป.สตูล เขต ๑	๖๔	อนุบาลสตูล
สพป.สมุทรสงคราม เขต ๑	๖๕	อนุบาลสมุทรสงคราม
สพป.สมุทรสาคร	๖๖	อนุบาลสมุทรสาคร

โรงเรียนที่มีอัตราการแข่งขันสูง ระดับก่อนประถมศึกษาและประถมศึกษา ปีการศึกษา ๒๕๕๗

สพป.	ที่	โรงเรียนที่มีอัตราการแข่งขันสูง ระดับประถมศึกษา
สพป.สมุทรสาคร	๖๗	เอกชัย
สพป.สระแก้ว เขต ๑	๖๘	อนุบาลวัดสระแก้ว
สพป.สระบุรี เขต ๑	๖๙	อนุบาลสระบุรี
สพป.สิงห์บุรี เขต ๑	๗๐	อนุบาลสิงห์บุรี
สพป.สุโขทัย เขต ๑	๗๑	อนุบาลสุโขทัย
สพป.สุพรรณบุรี เขต ๑	๗๒	อนุบาลสุพรรณบุรี
สพป.สุราษฎร์ธานี เขต ๑	๗๓	อนุบาลสุราษฎร์ธานี
สพป.สุรินทร์ เขต ๑	๗๔	อนุบาลสุรินทร์
สพป.หนองคาย เขต ๑	๗๕	อนุบาลหนองคาย
สพป.อ่างทอง	๗๖	อนุบาลวัดอ่างทอง
สพป.อุดรธานี เขต ๑	๗๗	อนุบาลอุดรธานี
สพป.อุดรดิตถ์ เขต ๑	๗๘	อนุบาลอุดรดิตถ์
สพป.อุบลราชธานี เขต ๑	๗๙	อนุบาลอุบลราชธานี
สพป.อำนาจเจริญ	๘๐	อนุบาลอำนาจเจริญ
รวม ๘๐ โรงเรียน		

โรงเรียนที่มีอัตราการแข่งขันสูง

โรงเรียนที่มีอัตราการแข่งขันสูง ให้พิจารณาจากเกณฑ์ ดังนี้

๑. เป็นโรงเรียนที่ได้รับความนิยมจากผู้ปกครองเป็นระยะเวลายาวนาน
๒. เป็นโรงเรียนที่มีศักยภาพและได้มาตรฐาน
๓. มีความจำเป็นที่จะต้องมีการสอบคัดเลือก (ระดับมัธยมศึกษา)
๔. มีอัตราการแข่งขันสูง ซึ่งจะมีผู้สมัครและผู้เข้าสอบจำนวนมากเกินกว่าแผนการรับนักเรียน โดยมื่ออัตราการแข่งขันมากกว่า ๑ ต่อ ๒
๕. เป็นโรงเรียนที่มีอัตราการแข่งขันสูงแท้ไม่ใช่เทียม

โรงเรียนที่มีอัตราการแข่งขันสูง ระดับประถมศึกษา ปีการศึกษา ๒๕๕๖

สพป.	ที่	โรงเรียนที่มีอัตราการแข่งขันสูง ระดับประถมศึกษา
สพป.กทม.	๑	ไทยรัฐวิทยา ๗๕ เฉลิมพระเกียรติ
สพป.กทม.	๒	พญาไท
สพป.กทม.	๓	พระตำหนักสวนกุหลาบ
สพป.กทม.	๔	พระยาประเสริฐสุนทราศรัย
สพป.กทม.	๕	ราชวินิต
สพป.กทม.	๖	ราชวินิตประถมบางแค
สพป.กทม.	๗	อนุบาลพิบูลเวศม์
สพป.กทม.	๘	อนุบาลวัดนางนอง
สพป.กทม.	๙	อนุบาลวัดปรีไยเกษ
สพป.กทม.	๑๐	อนุบาลวัดพิชัยสงคราม
สพป.กทม.	๑๑	อนุบาลสามเสน
สพป. กระบี่	๑๒	อนุบาลกระบี่
สพป.กาญจนบุรี เขต ๑	๑๓	อนุบาลกาญจนบุรี
สพป.กาฬสินธุ์ เขต ๑	๑๔	อนุบาลกาฬสินธุ์
สพป.กำแพงเพชร เขต ๑	๑๕	อนุบาลกำแพงเพชร
สพป.ขอนแก่น เขต ๑	๑๖	อนุบาลขอนแก่น
สพป.จันทบุรี เขต ๑	๑๗	อนุบาลจันทบุรี
สพป.ฉะเชิงเทรา เขต ๑	๑๘	อนุบาลวัดปิตุลาธิราชรังสฤษฎ์
สพป.ชลบุรี เขต ๑	๑๙	อนุบาลชลบุรี
สพป.ชัยนาท	๒๐	อนุบาลชัยนาท
สพป.ชัยภูมิ เขต ๑	๒๑	อนุบาลชัยภูมิ
สพป.ชุมพร เขต ๑	๒๒	อนุบาลชุมพร
สพป.เชียงราย เขต ๑	๒๓	อนุบาลเชียงราย
สพป.เชียงใหม่ เขต ๑	๒๔	อนุบาลเชียงใหม่
สพป.ตรัง เขต ๑	๒๕	อนุบาลตรัง
สพป.ตราด	๒๖	อนุบาลตราด
สพป.ตาก เขต ๑	๒๗	อนุบาลตาก
สพป.นครนายก	๒๘	อนุบาลนครนายก
สพป.นครปฐม เขต ๑	๒๙	อนุบาลนครปฐม
สพป.นครพนม เขต ๑	๓๐	อนุบาลนครพนม
สพป.นครราชสีมา เขต ๑	๓๑	อนุบาลนครราชสีมา
สพป.นครศรีธรรมราช เขต ๑	๓๒	อนุบาลนครศรีธรรมราช

โรงเรียนที่มีอัตราการแข่งขันสูง ระดับประถมศึกษา ปีการศึกษา ๒๕๕๖

สพป.	ที่	โรงเรียนที่มีอัตราการแข่งขันสูง ระดับประถมศึกษา
สพป.นครสวรรค์ เขต ๑	๓๓	อนุบาลนครสวรรค์
สพป.นนทบุรี เขต ๑	๓๔	อนุบาลนนทบุรี
สพป.นราธิวาส เขต ๑	๓๕	อนุบาลนราธิวาส
สพป.น่าน เขต ๑	๓๖	อนุบาลน่าน (ราชานุบาลน่าน)
สพป.บุรีรัมย์ เขต ๑	๓๗	อนุบาลบุรีรัมย์
สพป.บึงกาฬ	๓๘	อนุบาลบึงกาฬ (วิศิษฐ์อำนวยศิลป์)
สพป.ปทุมธานี เขต ๑	๓๙	อนุบาลปทุมธานี
สพป.ประจวบคีรีขันธ์ เขต ๑	๔๐	อนุบาลประจวบคีรีขันธ์
สพป.ปราจีนบุรี เขต ๑	๔๑	อนุบาลปราจีนบุรี
สพป.ปัตตานี เขต ๑	๔๒	อนุบาลปัตตานี
สพป.พระนครศรีอยุธยา เขต ๑	๔๓	อนุบาลพระนครศรีอยุธยา
สพป.พะเยา เขต ๑	๔๔	อนุบาลพะเยา
สพป.พังงา	๔๕	อนุบาลพังงา
สพป.พัทลุง เขต ๑	๔๖	อนุบาลพัทลุง
สพป.พิจิตร เขต ๑	๔๗	อนุบาลพิจิตร
สพป.พิษณุโลก เขต ๑	๔๘	อนุบาลพิษณุโลก
สพป.เพชรบุรี เขต ๑	๔๙	อนุบาลเพชรบุรี
สพป.เพชรบูรณ์ เขต ๑	๕๐	อนุบาลเพชรบูรณ์
สพป.แพร่ เขต ๑	๕๑	อนุบาลแพร่
สพป.ภูเก็ต	๕๒	อนุบาลภูเก็ต
สพป.มหาสารคาม เขต ๑	๕๓	อนุบาลมหาสารคาม
สพป.มุกดาหาร เขต ๑	๕๔	อนุบาลมุกดาหาร
สพป.แม่ฮ่องสอน เขต ๑	๕๕	อนุบาลแม่ฮ่องสอน
สพป.ยโสธร เขต ๑	๕๖	อนุบาลยโสธร
สพป.ยะลา เขต ๑	๕๗	อนุบาลยะลา
สพป.ร้อยเอ็ด เขต ๑	๕๘	อนุบาลร้อยเอ็ด
สพป.ระนอง เขต ๑	๕๙	อนุบาลระนอง
สพป.ระยอง เขต ๑	๖๐	อนุบาลระยอง
สพป.ราชบุรี เขต ๑	๖๑	อนุบาลราชบุรี
สพป.ลพบุรี เขต ๑	๖๒	อนุบาลลพบุรี
สพป.ลำปาง เขต ๑	๖๓	อนุบาลลำปาง
สพป.ลำพูน เขต ๑	๖๔	อนุบาลลำพูน

โรงเรียนที่มีอัตราการแข่งขันสูง ระดับประถมศึกษา ปีการศึกษา ๒๕๕๖

สพป.	ที่	โรงเรียนที่มีอัตราการแข่งขันสูง ระดับประถมศึกษา
สพป.เลย เขต ๑	๖๕	อนุบาลเลย
สพป.ศรีสะเกษ เขต ๑	๖๖	อนุบาลศรีสะเกษ
สพป.สกลนคร เขต ๑	๖๗	อนุบาลสกลนคร
สพป.สงขลา เขต ๑	๖๘	อนุบาลสงขลา
สพป.สตูล เขต ๑	๖๙	อนุบาลสตูล
สพป.สมุทรปราการ เขต ๑	๗๐	อนุบาลสมุทรปราการ
สพป.สมุทรสงคราม เขต ๑	๗๑	อนุบาลสมุทรสงคราม
สพป.สมุทรสาคร	๗๒	อนุบาลสมุทรสาคร
สพป.สระแก้ว เขต ๑	๗๓	อนุบาลสระแก้ว
สพป.สระบุรี เขต ๑	๗๔	อนุบาลสระบุรี
สพป.สิงห์บุรี เขต ๑	๗๕	อนุบาลสิงห์บุรี
สพป.สุโขทัย เขต ๑	๗๖	อนุบาลสุโขทัย
สพป.สุพรรณบุรี เขต ๑	๗๗	อนุบาลสุพรรณบุรี
สพป.สุราษฎร์ธานี เขต ๑	๗๘	อนุบาลสุราษฎร์ธานี
สพป.สุรินทร์ เขต ๑	๗๙	อนุบาลสุรินทร์
สพป.หนองคาย เขต ๑	๘๐	อนุบาลหนองคาย
สพป.หนองบัวลำภู เขต ๑	๘๑	อนุบาลหนองบัวลำภู
สพป.อ่างทอง	๘๒	อนุบาลอ่างทอง
สพป.อุดรธานี เขต ๑	๘๓	อนุบาลอุดรธานี
สพป.อุดรดิษฐ์ เขต ๑	๘๔	อนุบาลอุดรดิษฐ์
สพป.อุทัยธานี เขต ๑	๘๕	อนุบาลอุทัยธานี
สพป.อุบลราชธานี เขต ๑	๘๖	อนุบาลอุบลราชธานี
สพป.อำนาจเจริญ	๘๗	อนุบาลอำนาจเจริญ
รวม ๘๗ โรงเรียน		